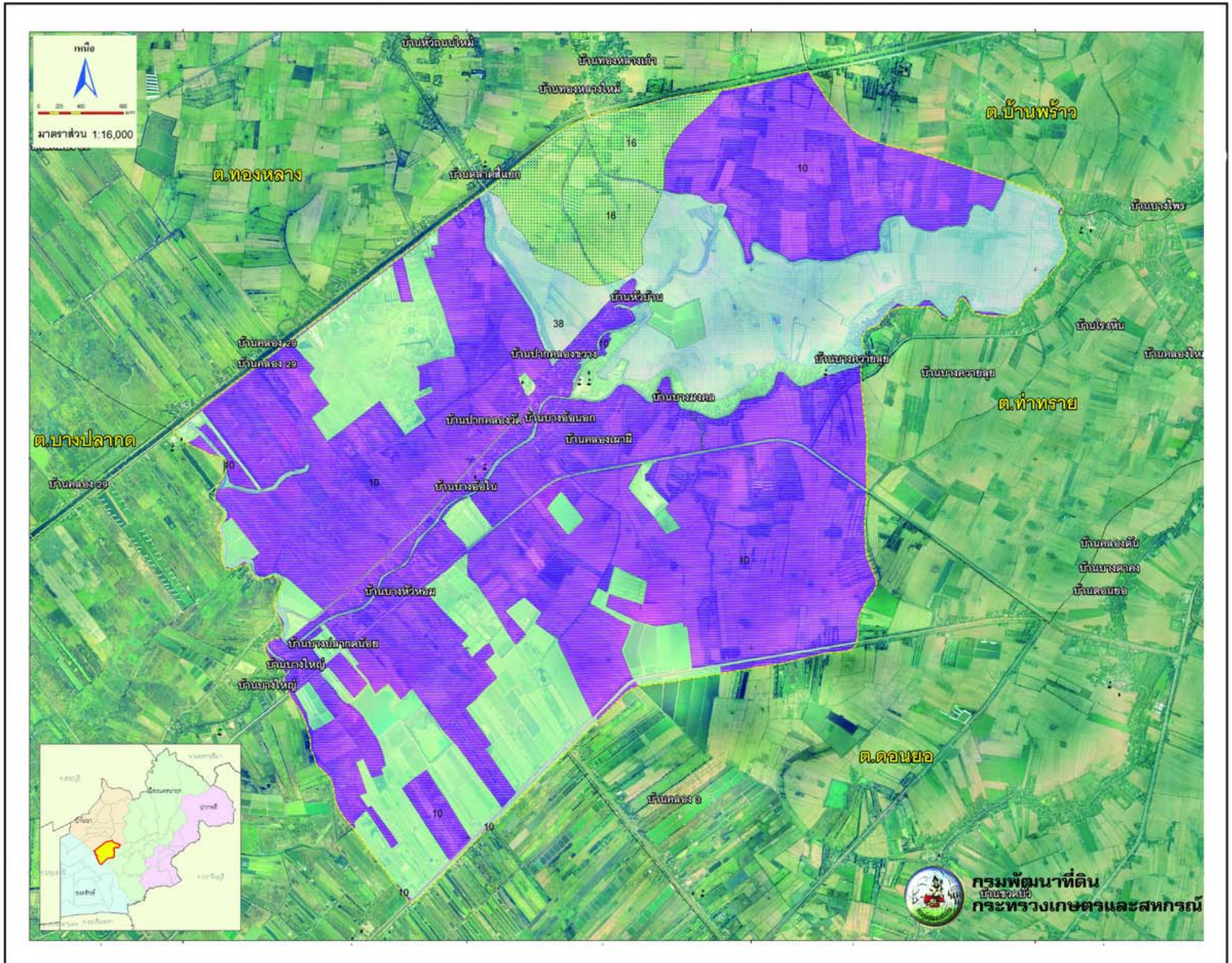


แผนที่คำแนะนำการจัดการดิน

ตำบลบางอ้อ

อำเภอบ้านนา จังหวัดนครนายก



หน่วย	ชนิดพืช	ค่าวิเคราะห์ดิน	การจัดการดิน	การจัดการปุ๋ยเคมี
10	ข้าว	pH = 4.21 OM = 3.25 P = 16.6 K = 132.29	ดินเปรี้ยวจัดดิน ใช้น้ำคอปูน 1-2 ตัน/ไร่ ใส่ปุ๋ยอินทรีย์ 1.5-2 ตัน/ไร่ โกลบตอซังหรือโด กลบพืชปุ๋ยสด	รองพื้นใช้สัดส่วน 12-0-0 อัตรา 25 กก./ไร่ ปุ๋ยแต่งหน้าสูตร 46-0-0 อัตรา 7 กก./ไร่
10	ข้าวโพด	pH = 4.21 OM = 3.25 P = 16.6 K = 132.29	ปลูกพืชไร่หรือพืชผัก โกลบตอซังและทำร่องเตี้ย ใช้ปุ๋ยอินทรีย์ 1.5-2.0 ตัน/ไร่	รองพื้นใช้สัดส่วน 10-0-0 อัตรา 25 กก./ไร่ ปุ๋ยแต่งหน้าสูตร 46-0-0 อัตรา 5 กก./ไร่
10	มะม่วง	pH = 4.21 OM = 3.25 P = 16.6 K = 132.29	ปรับสภาพพื้นที่เพื่อช่วยการระบายน้ำ ขุดหลุมขนาด 50x50x50 ซม. ใช้ปุ๋ยอินทรีย์ 20-35 กก./หลุม วัสดุคอปูน 7 กก./หลุม	ธาตุอาหาร 300-200-250 กรัมต่อต้น แบ่งใส่ตามระยะการเจริญเติบโต
16	ข้าว	pH = 4.41 OM = 2.76 P = 24.5 K = 99.22	ดินทรายแข็ง ความอุดมสมบูรณ์ต่ำ หน้าดินแน่นทึบ ใช้ปุ๋ยอินทรีย์ 2-3 ตัน/ไร่ โกลบตอ ซัง พืชปุ๋ยสด การปักดำข้าวควรเพิ่มจำนวนดินตอกอให้มากขึ้น	รองพื้นใช้สัดส่วน 12-0-0 อัตรา 25 กก./ไร่ ปุ๋ยแต่งหน้าสูตร 46-0-0 อัตรา 7 กก./ไร่
16	ข้าวโพด	pH = 4.41 OM = 2.76 P = 24.5 K = 99.22	โกลบตอซังและทำร่องเตี้ย ใช้ปุ๋ยอินทรีย์ 2-3 ตัน/ไร่	รองพื้นใช้สัดส่วน 10-0-20 อัตรา 25 กก./ไร่ ปุ๋ยแต่งหน้าสูตร 46-0-0 อัตรา 5 กก./ไร่
38	ข้าวโพด	pH = 4.25 OM = 3.02 P = 21.4 K = 117.95	ดินร่วน บริเวณริมน้ำ เสี่ยงต่อน้ำท่วมขัง ใช้ปุ๋ยอินทรีย์ 2-3 ตัน/ไร่ หรือโกลบพืชปุ๋ยสด ใช้วัสดุคลุมดิน ปลูกพืชหมุนเวียน	รองพื้นใช้สัดส่วน 10-0-0 อัตรา 25 กก./ไร่ ปุ๋ยแต่งหน้าสูตร 46-0-0 อัตรา 5 กก./ไร่
38	ทุเรียน	pH = 4.25 OM = 3.02 P = 21.4 K = 117.95	เลือกพื้นที่ที่ไม่เสี่ยงต่อน้ำท่วม ขุดหลุมขนาด 50x50x50 ซม. ใช้ปุ๋ยอินทรีย์ 20-35 กก./หลุม มีวัสดุคลุมดิน ปลูกพืชคลุมดิน พืชแซม	ธาตุอาหาร 720-400-400 กรัมต่อต้น แบ่งใส่ตามระยะการเจริญเติบโต
38	มะม่วง	pH = 4.25 OM = 3.02 P = 21.4 K = 117.95	เลือกพื้นที่ที่ไม่เสี่ยงต่อน้ำท่วม ขุดหลุมขนาด 50x50x50 ซม. ใช้ปุ๋ยอินทรีย์ 20-35 กก./หลุม มีวัสดุคลุมดิน ปลูกพืชคลุมดิน พืชแซม	ธาตุอาหาร 300-200-250 กรัมต่อต้น แบ่งใส่ตามระยะการเจริญเติบโต

ติดต่อขอข้อมูลเพิ่มเติม : สถานีพัฒนาที่ดินนครนายก เลขที่ 12 หมู่ 3 ตำบลคลองครัก อำเภอบางศรีณรงค์ จังหวัดนครนายก 26120 โทร. 0-3739-1298 โทรสาร. 0-3739-1612